



GELEBTE FIRMENKULTUR

Fotos: Studio Radeloff

Verknüpfung von Tradition und Moderne

Dieses Bauvorhaben entsprang dem Wunsch des Chefs eines seit 1931 in Hamburg ansässigen Schiffahrts- und Logistikunternehmens, den Firmensitz vor die Tore der „großen Stadt“ zu verlegen. Denn beständiges organisches Wachstum, veränderte Arbeitsabläufe und notwendige Gestaltungsfreiräume sowie der Wunsch, die „Mannschaft“ vor Ort in jeder Hinsicht zu unterstützen, waren der Hintergrund für die räumliche Veränderung und den Umzug. Mit frischem Denken wurden also die Vorteile der „Provinz“ genutzt für eine gelebte Firmenkultur.

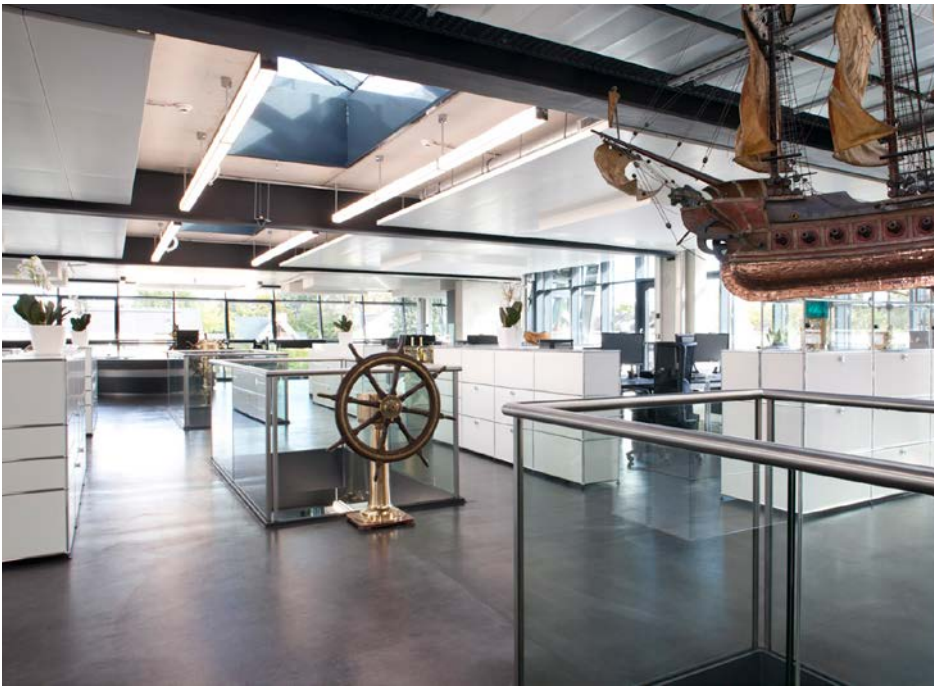
Diese sollte sich auch baulich aussprechen. Idee und Vorgabe des Bauherrn, einem zur See gefahrenen Kapitän, war die bauliche Verbindung von alt und neu und den maritim-logistischen Firmenbezug quasi in Form eines Glasschiffes zu zeigen.

Bereits 2007 siedelte die Kerntuppe des Gesamtunternehmens, die für die Schifffahrt zuständige Abteilung, von Hamburg nach Rellingen um. In einer aufwendig und liebevoll restaurierten Villa testete die Mannschaft hanseatische Schiff-



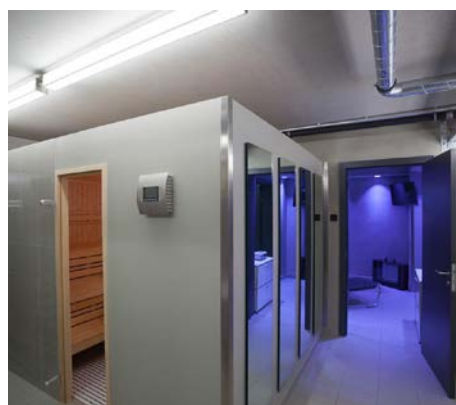
fahrt aus der Provinz heraus. Eine Erweiterung dieses „Trainingsgebäudes“ war aber aufgrund der örtlichen Gegebenheiten nicht möglich. Die Wahl fiel dann auf eine seit Jahren leer stehende Villa. Die angrenzende Freifläche bot genügend

Platz für die bauliche Erweiterung. Nach einer Änderung des bestehenden Bebauungsplanes wurde mit der detaillierten Planung begonnen. Von Anfang an verstanden sich der Bauherr Thomas Pötzsch und der Architekt Jürgen Waskow



außerordentlich gut. Die Übereinstimmung in Vorstellung, Technik und die ausgeprägte Liebe der beiden zum Detail waren die Grundlage für das Gelingen dieses komplexen Projektes, was letztendlich zur Gründung einer gemeinsamen Firma führte, mit der sie nun an weiteren Projekten gezielt zusammenwirken.

Die historische Villa wurde erhalten und durch einen Anbau für die definierten Unternehmensbedarfe erweitert. Dabei wurde ein Spannungsbogen geschlagen zwischen Tradition und Mo-



derne, der wirkungsvoll das Selbstverständnis des Unternehmens aufzeigt. Während die alte Villa für das beständige, gewachsene und hanseatische Fundament der Firma steht, bildet der neue Erweiterungsbau das zeitgemäße, moderne Wirken des global tätigen Unternehmensverbands ab, in der Schiffsoptik spiegelt sich das Kerngeschäft - und die Liebe zum Metier.

www.usm.com
www.bhnb.biz
www.ctp.biz